

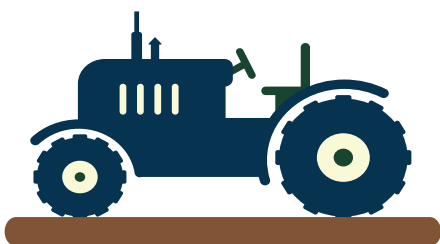


# TÌNH HÌNH KINH TẾ - XÃ HỘI

THÁNG HAI VÀ 02 THÁNG ĐẦU NĂM 2025

## SẢN XUẤT NÔNG NGHIỆP

Diện tích gieo trồng lúa và hoa màu tính đến 20/02/2025 (so với cùng kỳ năm trước)



2.756,1 nghìn ha

▲ 4,2%

Lúa đông xuân

216,1

nghìn ha

▲ 2,0%

Ngô

37,1

nghìn ha

▼ 5,0%

Khoai lang

78,7

nghìn ha

▲ 5,7%

Lạc

5,1

nghìn ha

▼ 4,1%

Đậu tương

430,5

nghìn ha

▲ 1,3%

Rau các loại

Số lượng gia súc, gia cầm cuối tháng 02/2025 so với cùng thời điểm năm trước



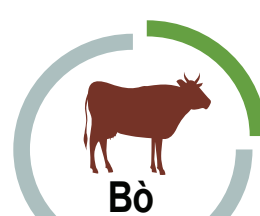
▲ 3,2%



▲ 3,4%

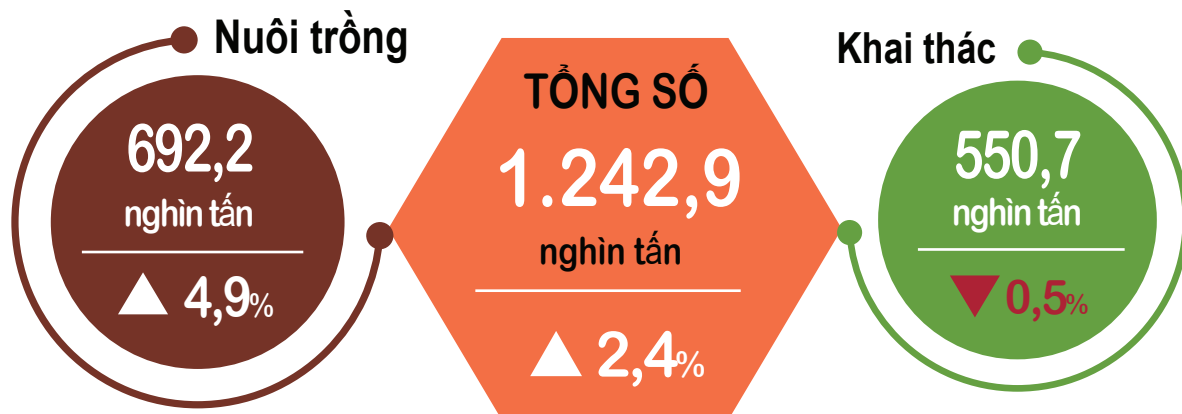


▼ 4,0%



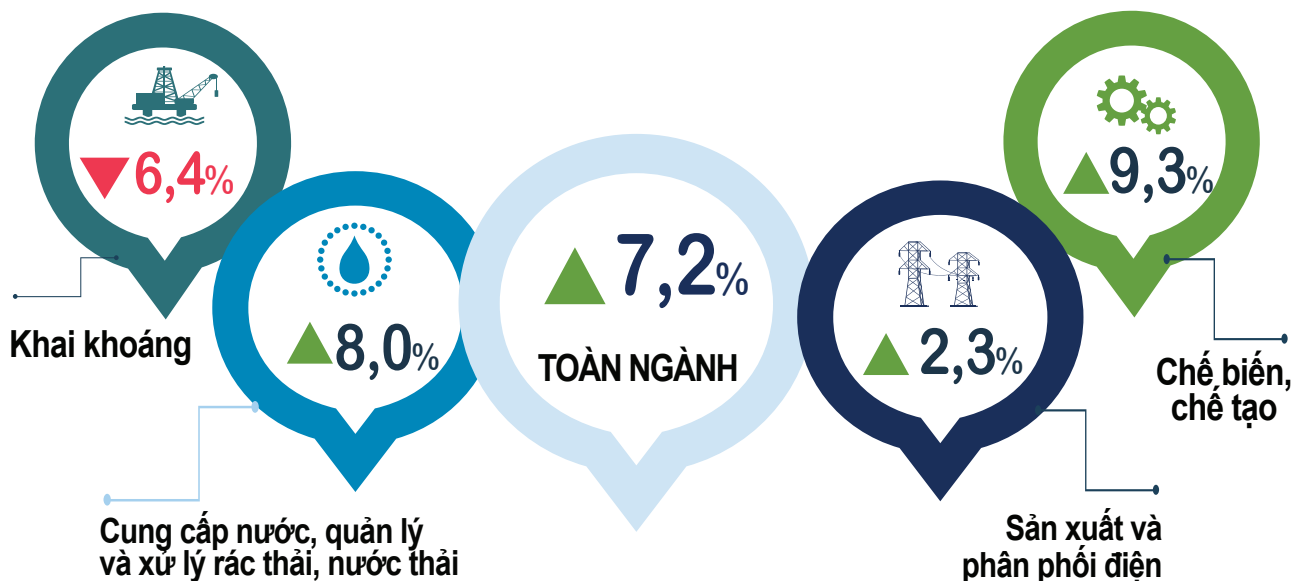
▼ 0,5%

Sản lượng thủy sản 02 tháng đầu năm 2025

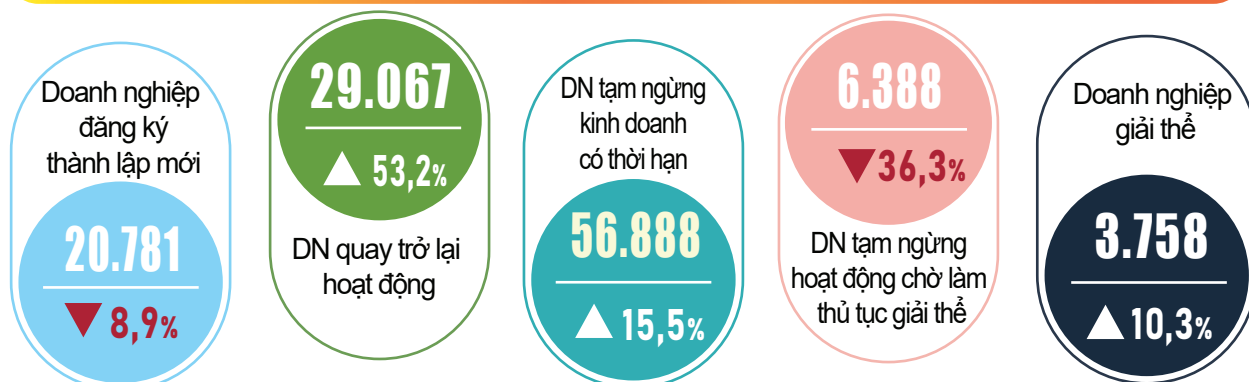


## SẢN XUẤT CÔNG NGHIỆP 02 THÁNG ĐẦU NĂM 2025

Tốc độ tăng/giảm Chỉ số sản xuất công nghiệp (IIP) so với cùng kỳ năm trước

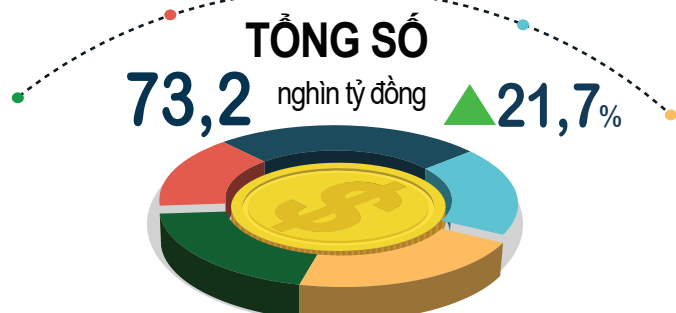
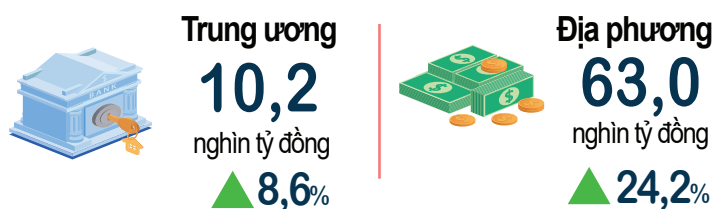


## TÌNH HÌNH ĐĂNG KÝ DOANH NGHIỆP 02 THÁNG ĐẦU NĂM 2025



## HOẠT ĐỘNG ĐẦU TƯ

Vốn đầu tư thực hiện từ nguồn ngân sách Nhà nước 02 tháng đầu năm 2025



Đầu tư nước ngoài (FDI) vào Việt Nam 02 tháng đầu năm 2025

Tổng vốn FDI vào Việt Nam  
6,90 tỷ USD ▲ 35,5%

Tổng vốn FDI thực hiện  
2,95 tỷ USD ▲ 5,4%

## TỔNG MỨC BÁN LẺ HÀNG HÓA VÀ DOANH THU DỊCH VỤ TIÊU DÙNG 02 THÁNG ĐẦU NĂM 2025

**878,4**

nghìn tỷ đồng

▲ 8,7%

Bán lẻ hàng hóa

**131,1**

nghìn tỷ đồng

▲ 12,5%

Lưu trú, ăn uống

**14,1**

nghìn tỷ đồng

▲ 16,4%

Du lịch lữ hành

**113,9**

nghìn tỷ đồng

▲ 10,2%

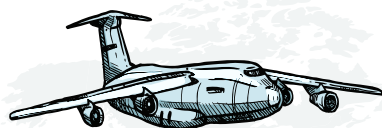
Dịch vụ khác

**TỔNG SỐ** | **1.137,5** nghìn tỷ đồng ▲ 9,4%

## XUẤT, NHẬP KHẨU HÀNG HÓA 02 THÁNG ĐẦU NĂM 2025

### TỔNG KIM NGẠCH

**127,07** tỷ USD ▲ 12,0%



Xuất khẩu

**64,27** tỷ USD

▲ 8,4%



Nhập khẩu

**62,80** tỷ USD

▲ 15,9%

XUẤT SIÊU **1,47** tỷ USD

## CHỈ SỐ GIÁ

**100,34%**

CPI tháng 02/2025  
so với  
tháng trước



**102,91%**

CPI tháng 02/2025  
so với  
tháng 02/2024



**103,27%**

CPI bình quân  
02 tháng đầu năm 2025  
so với cùng kỳ  
năm trước



**130,84%**

Chỉ số giá vàng  
bình quân 02 tháng  
so với cùng  
kỳ năm trước

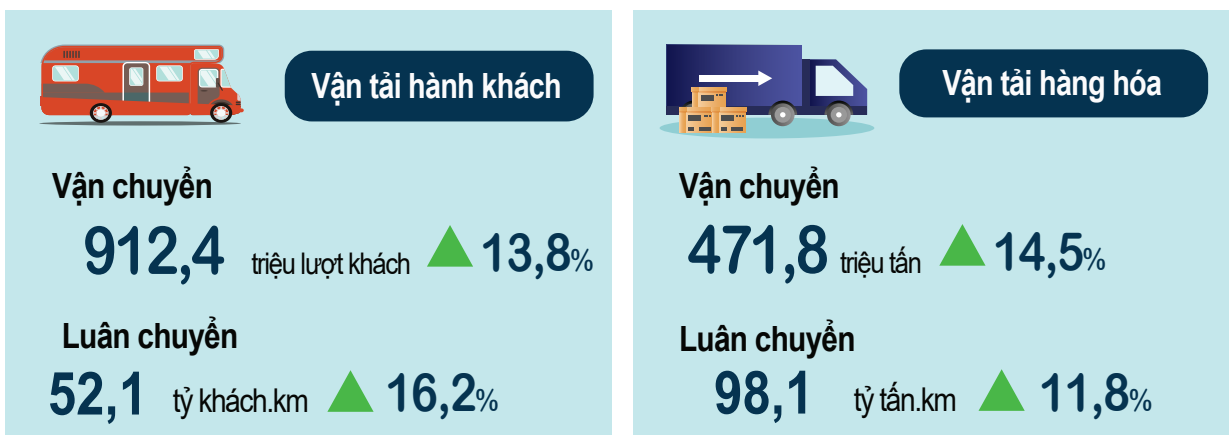


**103,75%**

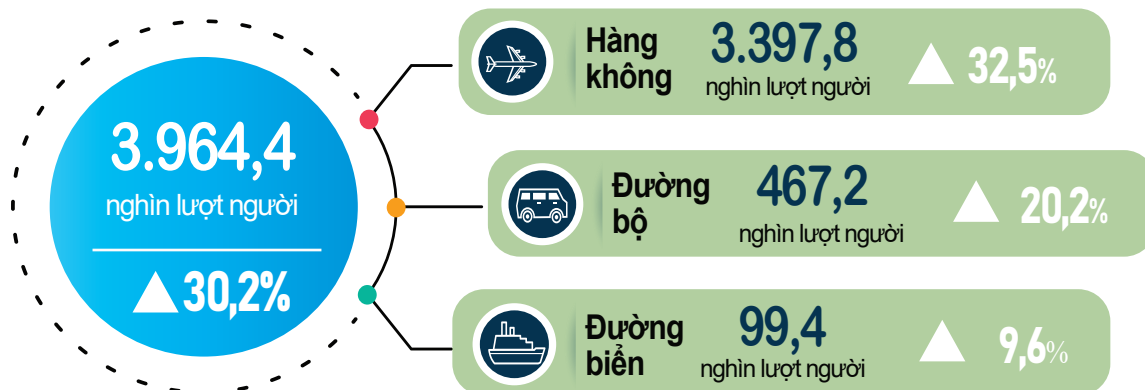
Chỉ số giá đô la Mỹ  
bình quân 02 tháng  
so với cùng  
kỳ năm trước



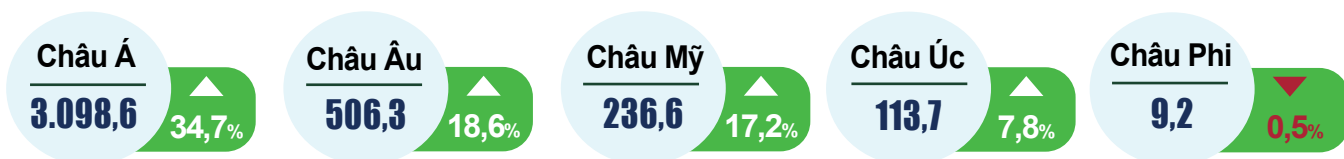
## VẬN TẢI HÀNH KHÁCH VÀ HÀNG HÓA 02 THÁNG ĐẦU NĂM 2025



## KHÁCH QUỐC TẾ ĐẾN VIỆT NAM 02 THÁNG ĐẦU NĂM 2025



Phân theo vùng lãnh thổ (Nghìn lượt người)



## TAI NẠN GIAO THÔNG 02 THÁNG ĐẦU NĂM 2025

